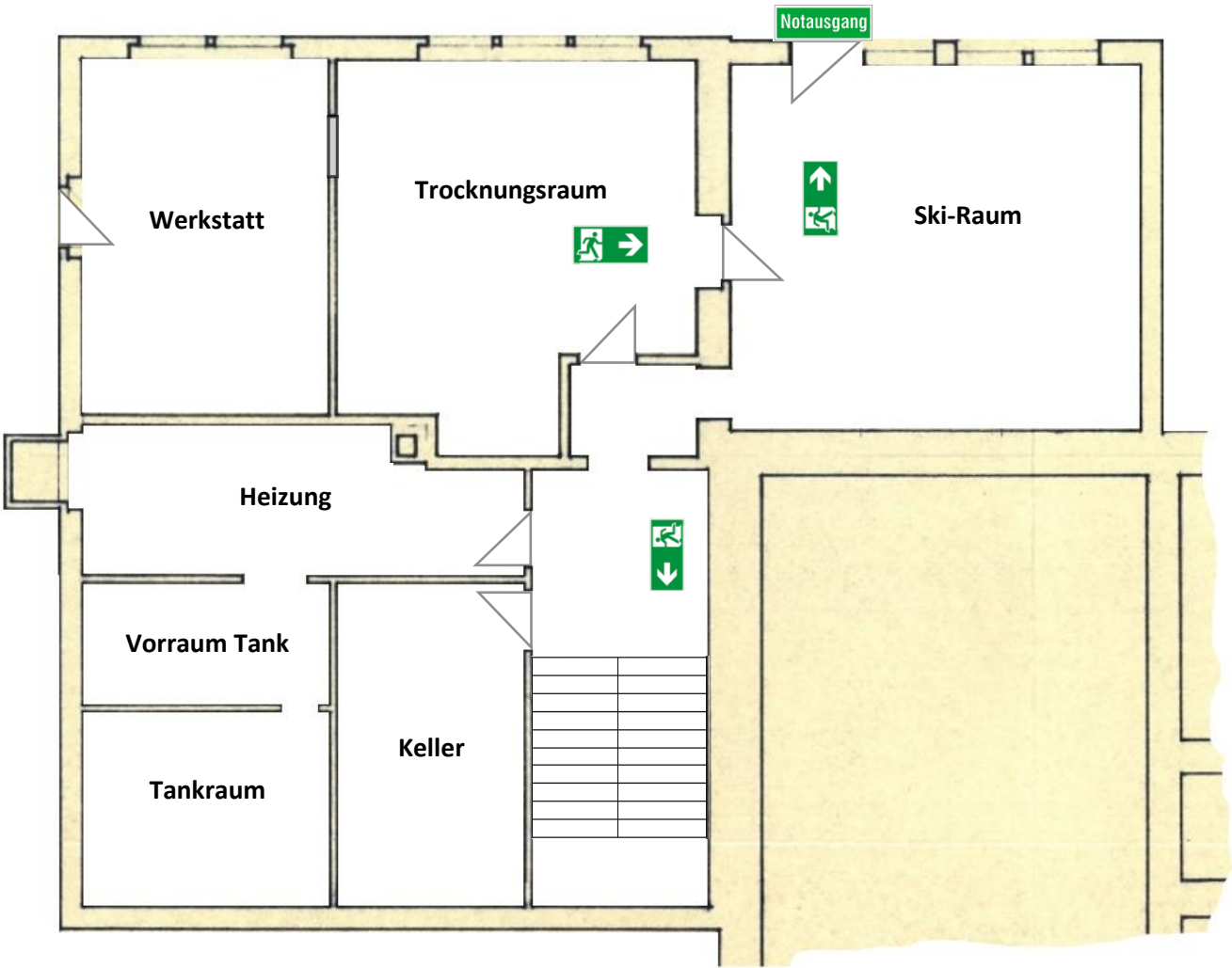


# Galluszentrum Wildhaus

## 2.UG



S Bett	=	Stock-Bett
E Bett	=	Einzel-Bett
Pfl.Bett	=	Pflege-Bett
	=	Waschbecken
	=	Tür
	=	Rollstuhlgängig
	=	Fluchtweg
	=	Notausgang
	=	Feuerlöscher
	=	Dusche
	=	WC
	=	Gästetrakt